



S3

 Audi S3 Sportback

Tarif au 26.04.2012

Audi
L'avance par la technologie 



Tarifs S3 Sportback

S3 Sportback

| | Puissance | Transmission | Émissions CO ₂ (g/km) | Puissance fiscale | Prix client TTC | Code modèle |
|---------------------|-----------|--------------------|-------------------------------------|-------------------|--------------------|-------------|
| S3 Sportback | | | | | | |
| 2.0 TFSI | 265 ch | quattro BVM 6 | 199 | 17 CV | 43 050 € | 8PAS390000 |
| 2.0 TFSI S tronic | 265 ch | quattro S tronic 6 | 195 | 17 CV | 45 120 € | 8PAS3L0000 |

Offres de financement S3 Sportback*

Garantie et entretien inclus**

| | Puissance | Transmission | 36 loyers TTC Garantie Incluse | Option d'achat finale TTC | Coût total TTC |
|---------------------|-----------|--------------------|--------------------------------|---------------------------|----------------|
| S3 Sportback | | | | | |
| 2.0 TFSI | 265 ch | quattro BVM 6 | 888 € | 16 359 € | 48 344 € |
| 2.0 TFSI S tronic | 265 ch | quattro S tronic 6 | 930 € | 17 146 € | 50 623 € |

*Offres en Location avec Option d'Achat pendant 36 mois et 45 000 km avec garantie et entretien inclus, réservées aux particuliers du 26/04/2012 au 30/06/2012 chez tous les Distributeurs Audi présentant ces financements, sous réserve d'acceptation du dossier par Audi Bank division de Volkswagen Bank GmbH - SARL de droit allemand - Capital social : 318 279 200 € - Succursale France : Paris Nord 2 - 22 avenue des nations 93420 Villepinte - RCS Bobigny 451 618 904 - ORIAS : 08 040 267 (www.orias.fr) et après expiration du délai légal de rétractation.

** Forfait Service Entretien aux Particuliers souscrit auprès d'Opteven service - SAS au capital de 365 878 € - Siège social : 109 bd Stalingrad - 69100 Villeurbanne - RCS Lyon N°B 333 375 426. Coût du Forfait Service Entretien aux Particuliers hors financement : 756 €. Un crédit vous engage et doit être remboursé. Vérifiez vos capacités de remboursement avant de vous engager.

Extension de garantie S3 Sportback

| km | Extension de Garantie 1 an supplémentaire (2 + 1) | | Extension de Garantie 2 ans supplémentaires (2 + 2) | | Extension de Garantie 3 ans supplémentaires (2 + 3) | |
|--------|---|--------|---|---------|---|---------|
| | 60 000 | 90 000 | 80 000 | 120 000 | 100 000 | 150 000 |
| option | EA2 | EA3 | EA5 | EA6 | EA8 | EA9 |
| S3 | 380 € | 440 € | 600 € | 790 € | 880 € | 1 260 € |

Plus serein, plus longtemps

Audi garantit ses voitures 2 ans. Pour plus de sérénité, il est possible de souscrire un contrat de garantie complémentaire portant la durée de la garantie à 3, 4 ou 5 ans.

Cette extension de garantie est strictement le prolongement de la garantie constructeur.

Offres disponibles :

Extension de garantie 1 an / 60 000 km ou 90 000 km | Extension de garantie 2 ans / 80 000 km ou 120 000 km | Extension de garantie 3 ans / 100 000 km ou 150 000 km

Le contrat prend fin lorsque la première des 2 échéances (durée ou kilométrage) est atteinte.

En cas de défaillance mécanique, électrique, le contrat de garantie permet de bénéficier notamment des réparations et/ou remplacement des pièces suivantes :

- | | | |
|----------------------|------------------------------|-----------------------------------|
| - Moteur | - Embayage (hors disque) | - Direction, circuit électrique |
| - Boîte de vitesses | - Transmission | - Suspensions (hors amortisseurs) |
| - Boîte de transfert | - Système de refroidissement | - Carters |

Ces interventions doivent être effectuées chez un Partenaire Audi Service.

Lors de la revente, le contrat est cessible avec le véhicule, ce qui en augmente la valeur.

En cas de revente du véhicule avant le terme du contrat, le nouveau propriétaire bénéficiera des prestations souscrites.

Conditions Générales de Vente disponibles dans le réseau Audi Service ou sur www.audi.fr

Intérieurs

| Code | Sellerie mixte cuir Vienna/Alcantara (de série) | Sellerie mixte cuir Vienna/tissu Jupiter (en option gratuite N3U) | Sellerie cuir Nappa gaufré (en option N1U) | Sellerie cuir Nappa satiné bicolore avec piqûres de couleur (en option N5X) | Sellerie cuir Nappa fin avec sièges baquets (en option P55) | Tableau de bord (haut/bas) | Moquette | Ciel de pavillon |
|------|---|---|--|---|---|----------------------------|----------|------------------|
| ZA | — | — | — | Noir/Argent | — | Noir/Noir | Noir | Noir |
| ZB | — | — | — | Noir/Argent | — | Noir/Noir | Noir | Argent |
| ZM | Noir/Noir | Noir/Argent-Noir | Noir | — | Noir | Noir/Noir | Noir | Noir |
| ZN | Noir/Noir | Noir/Argent-Noir | Noir | — | Noir | Noir/Noir | Noir | Argent |
| ZW | Noir/Argent | — | — | — | — | Noir/Noir | Noir | Noir |
| ZX | Noir/Argent | — | — | — | — | Noir/Noir | Noir | Argent |
| FA | — | — | — | Noir/Rouge magma | — | Noir/Noir | Noir | Noir |
| FD | — | — | — | Noir/Rouge magma | — | Noir/Noir | Noir | Argent |

— : non disponible.

Combinaisons teintes de carrosserie / coloris intérieur

| Teintes de carrosserie | | | Coloris intérieur | | | | | | | |
|---------------------------------|--------------------------|------|-------------------|----|----|----|------|------|------|------|
| | | | ZA | ZB | ZM | ZN | ZW | ZX | FA | FD |
| | Blanc ibis | T9T9 | ZA | ZB | ZM | ZN | ZW | ZX | FA | FD |
| | Noir brillant | A2A2 | ZA | ZB | ZM | ZN | ZW | ZX | FA | FD |
| | Rouge brillant | C8C8 | ZA | ZB | ZM | ZN | ZW | ZX | FA | FD |
| * | Argent glacier métallisé | P5P5 | ZA | ZB | ZM | ZN | ZW | ZX | FA | FD |
| * | Blanc glacier métallisé | 2Y2Y | ZA | ZB | ZM | ZN | ZW | ZX | FA | FD |
| * | Bleu abysses nacré | 8A8A | ZA | ZB | ZM | ZN | ZW | ZX | [FA] | [FD] |
| * | Bleu Estoril cristal | K0K0 | ZA | ZB | ZM | ZN | [ZW] | [ZX] | [FA] | [FD] |
| * | Gris condor métallisé | 5Q5Q | ZA | ZB | ZM | ZN | ZW | ZX | FA | FD |
| * | Gris météore nacré | X5X5 | ZA | ZB | ZM | ZN | ZW | ZX | FA | FD |
| * | Noir fantôme nacré | L8L8 | ZA | ZB | ZM | ZN | ZW | ZX | FA | FD |
| * | Noir panthère cristal | H8H8 | ZA | ZB | ZM | ZN | ZW | ZX | FA | FD |
| Peintures Audi exclusive | | | | | | | | | | |
| * | Sur demande | Q0Q0 | ZA | ZB | ZM | ZN | ZW | ZX | FA | FD |

NB : Pour les peintures métallisées, nacrées, Noir panthère cristal et Audi exclusive, voir Tarif options.

*Supplément de prix, voir Tarif options.

[...] : non recommandé.



Équipements / Jantes S3 Sportback



De série :
jantes en aluminium coulé style S, 5 branches doubles, 7,5 J x 18", avec pneus 225/40 R 18.



En option :
jantes en aluminium coulé style 20 branches, 7,5 J x 18", avec pneus 225/40 R 18. Code C2Q



En option :
jantes en aluminium coulé style 7 branches doubles, 7,5 J x 18", avec pneus 225/40 R 18. Code C8N

| Sécurité |
|---|
| ABS : système de freinage avec antiblocage |
| Airbags (conducteur, passager avant, airbag latéral, airbag de tête) : airbags grand volume côté conducteur et passager avant, airbags latéraux avant intégrés aux dossiers de sièges, système d'airbags de tête sideguard |
| Appuie-têtes à toutes les places, actifs à l'avant ; réglables à l'avant et à l'arrière |
| ASR : antipatinage |
| Audi Backguard : en cas de collision arrière, la forme du siège permet à la partie supérieure du corps d'être réceptionnée et à la tête d'être soutenue, ce qui améliore la protection et réduit le risque de traumatisme cervical |
| BAS : amplificateur hydraulique de freinage d'urgence |
| Carrosserie galvanisée, autoportante, soudée au groupe plancher, zones de déformation prédéfinies à l'avant et à l'arrière, protection anticollision latérale dans les portières, constituée de profilés d'aluminium rigides et de volumineux rembourrages de mousse pouvant absorber l'énergie au niveau des côtes et du bassin |
| Ceintures de sécurité : ceinture trois points à enrouleur à toutes les places, à l'avant avec réglage en hauteur et prétensionneurs pyrotechniques, limiteurs de tension à toutes les places |
| Colonne de direction de sécurité : complète le potentiel de protection des ceintures et de l'airbag |
| Détecteur d'occupation du siège conducteur |
| EBV : répartiteur électronique de freinage |
| EDS : blocage électronique de différentiel |
| ESP : programme électronique de stabilisation avec amplificateur hydraulique de freinage d'urgence, relie ABS, EBV, ASR et EDS à ses propres capteurs et compare les données de la conduite avec des données de référence ; assure davantage de stabilité à tous les niveaux de vitesse en freinant les roues une par une et en intervenant sur la gestion du moteur |
| Écrous antiviol |
| Protection anticollision latérale dans les portières, constituée de profilés d'aluminium rigides |
| Protection antidémarrage intégrée à la commande du moteur, activation automatique par la clé de contact |
| Protection durable sous le plancher et dans les passages de roue |
| Réservoir situé dans une zone protégée |
| TMS : Tire Mobility System |
| sideguard® : système d'airbags de tête, se déploie sur toute la surface des vitres latérales, protégeant ainsi les passagers avant et arrière en cas de collision latérale |
| Témoins de contrôle pour : airbag, ABS, ESP, ASR, frein à main tiré, électronique de l'EDS, alternateur, éclairage, feux de route, clignotants (aussi pour remorque), électronique moteur, pression d'huile, réserve de carburant, niveau et température d'eau, indicateur d'intervalle de révisions. Autres témoins de contrôle sur les différentes commandes : projecteurs antibrouillard/feu arrière de brouillard, feux de détresse, dégivrage de lunette arrière |
| Triangle de présignalisation dans le coffre, sous le plancher de chargement |
| Troisième feu stop surélevé sur la lunette arrière |
| Trousse de secours dans le vide-poches du siège passager avant |
| Électriques et fonctionnels |
| Avertisseur deux tons |
| Cache-bagages |
| Catadioptrés de portière passifs |
| Commande des feux pour feux de stationnement, feux de route, projecteurs antibrouillard et feu arrière de brouillard |
| Console centrale avec commandes du chauffage et vide-poches |
| Crochets pour sacs à gauche et à droite dans le coffre |
| Déverrouillage du coffre par touche assistée électriquement, commande supplémentaire pour déverrouiller le coffre depuis la place conducteur |
| Direction électromécanique à assistance variable |

Équipements / Jantes S3 Sportback

| |
|---|
| Dossier de banquette arrière rabattable 1/3, 2/3 |
| Éclairage blanc, réglable, sur les instruments ; éclairage rouge sur les commandes et le tableau de la climatisation |
| Éclairage dans le coffre |
| Éclairage intérieur à temporisation avec contacteur sur toutes les portières ; éclairage pour le conducteur, le passager avant et dans le coffre |
| Essuie-glace arrière avec commande de lavage-balayage automatique |
| Essuie-glace deux vitesses, intermittence réglable à quatre positions asservie à la vitesse, commande de balayage coup par coup et de lavage-balayage automatique, balayage complémentaire automatique environ cinq secondes après le dernier lavage-balayage |
| Feux arrière rouges, avec auréole de lumière continue en tubes de fibre optique éclairés par LED, feu de recul blanc, avec feu arrière de brouillard |
| Instrumentation avec éclairage réglable ; indicateur de niveau d'huile moteur et d'eau de refroidissement, compte-tours avec montre digitale et dateur, tachymètre à cadran non proportionnel, compteur kilométrique et totalisateur kilométrique journalier, jauge de carburant, témoins de contrôle, indicateur d'intervalle de révisions |
| Lunette arrière dégivrante avec minuterie, dégivrage complémentaire en fin de balayage de l'essuie-glace |
| Élletons de fixation dans le coffre |
| Outillage de bord |
| Pare-soleil gauche et droite rabattables et pivotants, avec miroir de courtoisie occultable, troisième pare-soleil rabattable au-dessus du rétroviseur intérieur |
| Patères sur les montants de pavillon centraux, 2 patères |
| Poignées de maintien, rabattables avec amortisseur, intégrées au pavillon, 4 poignées |
| Prise de courant à l'avant, avec vide-poches sur la console centrale |
| Repose-pied à côté de la pédale d'embrayage |
| Signal sonore pour oubli d'extinction des feux ; éclairage des instruments réglable en continu |
| Système de ventilation : 4 diffuseurs ronds sur le tableau de bord |
| Vérin pneumatique sur le capot-moteur et le capot de coffre |
| Vide-poches sous le siège passager avant, verrouillables, sur les habillages des portières et des côtés, ainsi que sur la console centrale |
| Vitres athermiques teintées vert, pare-brise en verre feuilleté avec bande grise sur la partie supérieure ; lunette arrière dégivrante avec minuterie et antenne de vitre intégrée |
| Confort et esthétique |
| Baguettes latérales dans la couleur de la carrosserie |
| Boîte à gants grand volume côté passager avant, éclairée |
| Climatisation automatique Confort avec réglage asservi à la position du soleil, réglage de température gauche/droite séparé |
| Miroir de courtoisie côté conducteur et côté passager avant |
| Pare-chocs dans la couleur de carrosserie |
| Poignées de portières affleurantes dans la couleur de carrosserie |
| Porte-boissons avant avec jalousie, double, sur le tunnel central |
| Singleframe : encadrement décoratif chromé sur la calandre avec anneaux Audi anodisés au centre |
| Soft-touch : assistance électrique permettant un déverrouillage sans effort du capot de coffre |
| Tableau de bord capitonné, monochrome noir |
| Tapis complémentaires à l'arrière |
| Tapis complémentaires en velours à l'avant, assortis à la couleur de la moquette |
| Télécommande de verrouillage centralisé à fréquence radio, intégrée à la clé de contact : verrouille et déverrouille par simple pression du doigt les portières, les vitres, le coffre et la trappe de carburant ; difficile à falsifier, avec code modifiable |
| Vitres avant et arrière électriques avec protection antipicement, fonction ouverture/fermeture par impulsion avec commande confort |

En option :
jantes en aluminium coulé
style 5 branches triples,
7,5 J x 18",
avec pneus 225/40 R 18.
Code F41



En option :
jantes Audi exclusive
en aluminium coulé,
style 5 branches en hélice
finition titane, polies brillant
7,5 J x 18",
avec pneus 225/40 R 18.
Code C18









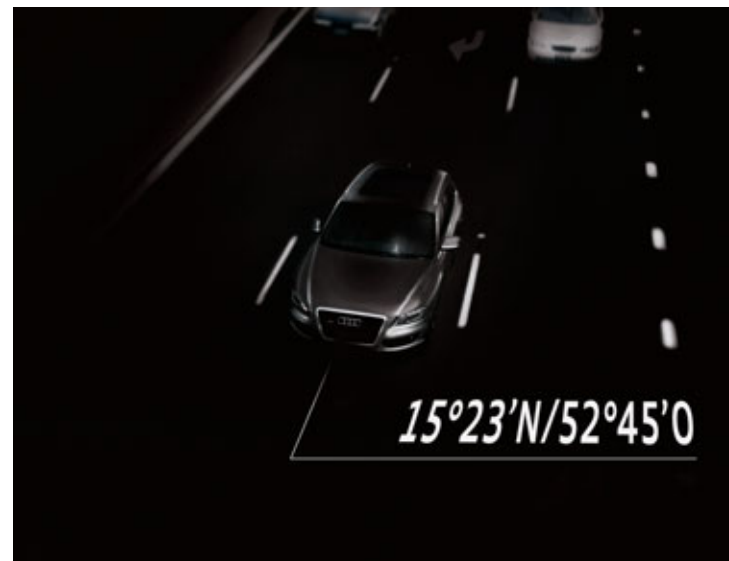
Équipements complémentaires

| | S3 Sportback |
|---|--------------|
| Accoudoir central avant en une seule partie et rabattable avec vide-poches | • |
| Alarme antivol, avec protection antiremorquage, incluant protection volumétrique de l'habitacle (non homologuée) | • |
| Audi Premium Tracking System : système d'immobilisation et de localisation par satellite, couplé à l'alarme antivol | • |
| Autoradio Concert, avec lecteur CD en façade et compatibilité MP3, prise AUX-IN (sélection de la musique via l'appareil connecté), mémoire pour 12 stations, réception FM et AM (MO), clavier à touches douces et écran trois lignes, réglage de volume asservi à la vitesse, phases diversifiées, 10 haut-parleurs actifs et amplificateur 5 canaux, puissance totale 140 W | • |
| Contre-portes avec partie centrale en Alcantara et accoudoirs intégrés | • |
| Détecteur de luminosité (incluant allumage automatique des phares et fonction Coming Home/Leaving Home, avec rétroviseur intérieur jour/nuit automatique) et détecteur de pluie (activation automatique des essuie-glaces en cas d'averse ou autre humidité sur le pare-brise, adaptation automatique de l'intervalle de balayage à l'intensité de l'averse) | • |
| Indicateur de perte de pression des pneumatiques | • |
| Indicateur de température extérieure | • |
| Pack Éclairage : poignées intérieures de portières éclairées, éclairage au niveau des pieds, éclairage de portes, miroirs de courtoisie éclairés, vide-poches éclairé sur la console centrale, spots de lecture avant et arrière, éclairage d'ambiance, catadioptrés de portières actifs | • |
| Pare-soleil sur la lunette arrière | • |
| Préparation pour iPod, Dock Connector dans la boîte à gant compatible avec les modèles suivants : G3 10Go-20Go / G4 20Go / G5 50Go-60Go-80Go / Nano 3 / Nano 4 / Nano 5 / Classic 80Go-120Go / iPod Touch 1 & 2 L'iPod peut se commander depuis l'autoradio ou le volant multifonction. Lorsqu'il est connecté, l'iPod se recharge. Cette préparation ne permet pas l'affichage des noms d'artistes et des titres | • |
| Préparation pour téléphone 2 W bi-bande (D et E), commande sur volant multifonction, mains libres, interface Bluetooth. Ne comprend pas de support pour adaptateur ni d'antenne de toit | • |
| Projecteurs antibrouillard ellipsoïdaux intégrés au bouclier avant | • |
| Régulateur de vitesse, maintient constante n'importe quelle vitesse à partir d'environ 30 km/h, dans la mesure où la puissance du moteur ou le frein moteur le permettent, commande par manette séparée | • |
| Sièges conducteur et passager avant réglables en hauteur manuellement | • |
| Sièges Sport en cuir/Alcantara combinés, bourrelets latéraux des sièges en cuir noir, partie centrale en Alcantara, avec réglage manuel pour positionnement en longueur, appuie-tête et inclinaison de dossier, assise de sièges et ceintures avant réglables en hauteur, avec bourrelets latéraux fortement marqués pour un meilleur maintien latéral en virage | • |
| Système d'aide au stationnement arrière, facilite le parking à l'aide d'un signal acoustique de distance arrière | • |
| Système d'information du conducteur avec programme efficiency | • |
| Xénon Plus : projecteurs bi-xénon avec lave-phares haute pression, réglage automatique du site des phares et feux de jour à diodes (LED) à faible consommation d'énergie | • |
| Équipements spécifiques | |
| Applications décoratives en aluminium brossé mat sur les contre-portes, les côtés et la console centrale | • |
| Becquet de pavillon dans la couleur de la carrosserie | • |
| Calandre style S à baguettes verticales doubles style chromé | • |
| Châssis Sport à réglage S spécifique, surbaissé de 25 mm | • |
| Ciel de pavillon en tissu noir ou argent | • |
| Diffuseurs d'air ronds avec cerclage style aluminium | • |
| Freins à disque de 17" ventilés à l'avant et à l'arrière, étriers de freins avant laqués noir avec plaque S3 | • |
| Inscription S3 sur la calandre, le capot de coffre, les baguettes des seuils de portes, les étriers de freins avant, le volant Sport, le pommeau de levier de vitesses et le compte-tours | • |
| Instrumentation style S | • |
| Jantes en aluminium coulé style S, 5 branches doubles, 7,5 J x 18", avec pneus 225/40 R 18 | • |
| Pare-chocs avant spécifique avec entrée d'air en nids-d'abeilles et diffuseur d'air de couleur platine | • |
| Pare-chocs arrière spécifique avec diffuseur d'air de couleur platine | • |
| Pédalier en aluminium | • |
| Poignée de frein à main en cuir et pommeau de levier de vitesses en cuir avec inscription S3 | • |
| quattro® : transmission intégrale permanente avec répartition asymétrique et dynamique du couple | • |
| Rétroviseurs extérieurs style aluminium avec rappels de clignotant à diodes, asphérique côté conducteur, convexe côté passager avant, dégivrants et escamotables électriquement | • |
| Seuils de portes avec inserts en aluminium et emblème S3 | • |
| Sorties d'échappement doubles, ovales, style chromé | • |
| Volant airbag Sport 3 branches multifonction en cuir avec emblème S et commande de boîte de vitesses par palettes sur modèles séquentiels S tronic | • |

• Équipement de série

Pack sécurité

| | Audi Premium Tracking System |
|--|------------------------------|
| Technologie GPS / GSM | • |
| Accords de roaming avec 360 opérateurs | • |
| Protection active dès la sortie de l'atelier | • |
| Antiredémarrage | • |
| Alertes automatiques | • |
| Protection volumétrique | • |
| Protection périmétrique | • |
| Déclenchement à distance de l'alarme d'origine | • |
| Batterie interne | • |
| Auto-diagnostic du système | • |
| 2 ans d'abonnement | • |



| S3 et S3 Sportback | Code option | Prix |
|------------------------------|-------------|----------|
| Audi Premium Tracking System | TS2 | De série |





Tarif options S3 Sportback

| | Code | S3 Sportback | Prix TTC |
|---|---------|--------------|----------|
| Électriques / Fonctionnels | | | |
| Adaptive Light : projecteurs directionnels | 8Q5 | 0 | 430 € |
| Airbag latéraux arrière. (Oblige accoudoir central arrière [3NU] ou [PZA]) | 4X4 | 0 | 420 € |
| Audi Hill Hold Assist : assistant de démarrage en pente. Après une pression prolongée sur la pédale de frein à l'arrêt, le système maintient automatiquement la pression un court laps de temps lorsqu'on relâche la pédale, empêchant le véhicule de reculer et facilitant ainsi le démarrage en côte. (De série avec S tronic) | UG1 | 0 | 100 € |
| Feux de route assistés : gestion automatique du passage de feux de croisement à plein phares et inversement (interdit [4L7]) | 8N7 | 0 | 160 € |
| Ouvre-porte de garage (HomeLink), télécommande programmable à fréquence radio, touches de commande intégrées au pare-soleil. (Vérifier la compatibilité de l'installation HomeLink sur le site www.homelink.com) | VC1 | 0 | 290 € |
| Parking System Plus : système d'aide au stationnement avant et arrière, facilite le parking à l'aide de signaux acoustiques de distance avant et arrière | 7X2 | 0 | 360 € |
| Park Assist : assistant de parking en créneau qui détecte l'espace suffisant pour effectuer la manœuvre. Le système effectue le mouvement latéral du créneau (contrôle de la direction) tandis que le conducteur s'occupe du mouvement longitudinal (dose l'accélération, le freinage et l'embrayage). (Oblige Audi Hill Hold Assist [UG1]) | 7X5 | 0 | 490 € |
| Rétroviseurs extérieurs escamotables électriquement, dégivrants, jour/nuit automatique des deux côtés et buses de lave-glaces dégivrantes | 6XK | 0 | 230 € |
| Rétroviseur intérieur avec boussole digitale intégrée (interdit [8N7]) | 4L7 | 0 | 130 € |
| Confort / Esthétique intérieure | | | |
| Accoudoir central arrière avec porte-boissons, trappe à skis | 3NU | 0 | 190 € |
| Accoudoir central arrière avec porte-boissons, trappe à skis et sac à skis amovible pour le transport d'objets longs (aussi pour snowboards) | PZA | 0 | 280 € |
| Applications style piano laqué noir | 5TL | 0 | Gratuit |
| Applications en bouleau veiné gris | 5TZ | 0 | Gratuit |
| Fixations pour sièges enfant ISOFIX : trois fixations normalisées sur le siège passager avant, à droite et à gauche sur la banquette arrière (désactivation manuelle d'airbag passager avant) | PID | 0 | 100 € |
| Pack Coffre 1 : filet de sécurité sur le plancher du coffre et au dos de la banquette arrière, prise de courant dans le coffre. (Incompatible avec Pack Rangement [QE1]) | PKB | 0 | 90 € |
| Pack Coffre 2 : filet de sécurité sur le plancher du coffre et au dos de la banquette arrière, prise de courant dans le coffre. (Inclut Pack Rangement [QE1]) | PKC | 0 | 220 € |
| Pack Rangement : filet de rangement au dos des sièges avant, vide-poches sous le siège conducteur, compartiment pour cartes/CD dans la boîte à gants, filet de rangement à l'avant sur la console centrale, crochets pour sac et filet sous le cache-bagages. (Incompatible avec Pack Coffre [PKB] et [PKC]) | QE1 | 0 | 130 € |
| Pare-soleil pour glace arrière et lunette arrière rabattable manuellement | 3Y3 | 0 | 110 € |
| Sellerie mixte cuir Vienna/tissu Jupiter. Appuie-têtes et bourrelets latéraux des sièges en cuir, partie centrale des sièges et contre-portes en tissu Jupiter | N3U | 0 | Gratuit |
| Sellerie en cuir Nappa gaufré. Partie centrale des sièges, bourrelets latéraux, appuie-têtes, pommeau de levier de vitesses, soufflet de levier de vitesses, poignée de frein à main et accoudoir central avant en cuir | N1U | 0 | 610 € |
| Sellerie en cuir Nappa satiné bicolore avec piqûres de couleur. Partie centrale des sièges, bourrelets latéraux, appuie-têtes, pommeau de levier de vitesses, soufflet de levier de vitesses, poignée de frein à main et accoudoir central avant en cuir | N5X | 0 | 830 € |
| Sièges avant électriques + réglage d'appuis lombaires. (Oblige accoudoir central arrière [3NU] ou [PZA]) | 3L5/7P1 | 0 | 1 100 € |
| Sièges : chauffage pour sièges conducteur et passager avant. Chauffe l'assise, les bourrelets latéraux (avec selleries en cuir) et le dossier des sièges. Réglage séparé à plusieurs positions pour chaque siège | 4A3 | 0 | 400 € |
| Sièges : chauffage pour sièges conducteur et passager avant ainsi que pour les places arrière. Chauffe l'assise, les bourrelets latéraux (avec selleries en cuir) et le dossier des sièges. Réglage séparé à plusieurs positions pour chaque siège | 4A4 | 0 | 770 € |
| Sièges : supports lombaires 4 voies pour sièges conducteur et passager avant avec réglages horizontal et vertical électriques | 7P1 | 0 | 300 € |
| Tapis réversible pour le coffre, velours d'un côté, gommé de l'autre, pour protéger le coffre (y compris avec dossier de banquette arrière rabattu) | 6SJ | 0 | 80 € |
| Volant airbag multifonction Sport 3 branches en cuir avec emblème S et partie inférieure plate. (Uniquement pour boîtes mécaniques) | 2PF | 0 | 140 € |
| Volant airbag multifonction Sport 3 branches en cuir avec emblème S et partie inférieure plate. Commande de boîte de vitesses par palettes. (Uniquement pour modèles séquentiels S tronic) | 2PK | 0 | 140 € |



Tarif options S3 Sportback



| | Code | S3 Sportback | Prix TTC |
|---|---------|--------------|----------|
| Châssis / Esthétique extérieure | | | |
| Audi Magnetic Ride : suspension adaptative pilotée par champ magnétique ; permet de sélectionner le mode d'amortissement (Normal/Sport) au moyen d'un bouton sur la console centrale ; Confort et Dynamisme par réglage de l'amortissement en fonction des conditions de circulation | PDH | 0 | 1 280 € |
| Pack Esthétique noir : grille de calandre noir mat, cadre Singleframe laqué noir (Oblige [352]) | 4ZM | 0 | 480 € |
| Peintures métallisées et nacrées | — | 0 | 750 € |
| Peinture noir panthère cristal et bleu Estoril cristal | — | 0 | 990 € |
| Rampes de pavillon anodisées noires | 352 | 0 | 300 € |
| Rampes de pavillon en aluminium poli | 351 | 0 | 300 € |
| Suppression totale de l'indentification (logo S) | 2Z0 | 0 | Gratuit |
| Système Opensky : toit ouvrant panoramique | 3FB | 0 | 1 500 € |
| Vitres latérales arrière et lunette arrière teintées gris | VW1 | 0 | 490 € |
| Infotainment | | | |
| Audi Music Interface : relie un Apple iPod à partir de la Génération 4 (iPod, iPod mini, iPod nano, iPod photo, iPod vidéo), ainsi que d'autres dispositifs de stockage USB et lecteurs MP3 (seulement USB 2.0), commande via le système MMI ou le volant multifonction, logement dans la boîte à gants. Remarque : requiert un câble d'adaptateur spécial disponible en accessoire d'origine Audi. (Oblige GPS Plus [PND] et supprime la prise AUX-IN) | UF7 | 0 | Gratuit |
| Autoradio Symphony avec changeur 6 CD intégré en façade et compatibilité MP3, prise AUX-IN (sélection de la musique via l'appareil connecté), fonction TP Memo, mémoire pour 12 stations, réception FM et AM (MO), clavier à touches douces et écran trois lignes, réglage de volume asservi à la vitesse, phases diversifiées, 10 haut-parleurs actifs et amplificateur 5 canaux, puissance totale 140 W | RSM | 0 | 420 € |
| Bose Soundsystem pour autoradio et GPS Audi | 8RY | 0 | 740 € |
| Changeur 6 CD dans la boîte à gants | 7A2 | 0 | 210 € |
| Commande vocale. Oblige GPS Plus et volant multifonction. Attention : supprime fonctionnalité commande vocale de la préparation téléphone 2 W [9ZF] ou [9ZU] | QH1 | 0 | 490 € |
| GPS 1 : système de navigation avec logique de commande MMI, CD de navigation France inclus, écran monochrome 6" sur la console centrale pour entrée de destinations et description d'itinéraires, autoradio CD ou MP3 avec double tuner, antenne diversifiée, flèches de direction sur le système d'information du conducteur, prise AUX-IN (sélection de la musique via l'appareil connecté) | PNX/7QH | 0 | 930 € |
| GPS Plus : système de navigation avec DVD Europe, écran couleur 6,5" (800 x 480 pixels) avec affichage de cartes en 3D, guidage dynamique, information trafic TMC, radio, lecteur DVD pour navigation DVD, CD audio ou MP3, 2 emplacements intégrés de cartes MMC/SDHC pour MP3 jusqu'à 32 GB au total, prise AUX-IN (sélection de la musique via l'appareil connecté), (avec module de réception TV analogique en option. Oblige, au choix du client, changeur 6 CD [7A2] ou Audi Music Interface [UF7]) | PND | 0 | 2 390 € |
| Préparation Audi exclusive pour clé USB ou lecteur MP3 doté d'une prise USB. (Incompatible avec changeur 6 CD [7A2] et non cumulable avec la préparation iPod [UF1] ou Audi Music Interface [UF7]) | UF2 | 0 | Gratuit |
| Réception TV analogique et numérique pour GPS Plus Audi. (Oblige GPS Plus Audi [PND]) | QV9 | 0 | 1 160 € |
| Téléphone : préparation téléphone 2 W Bluetooth à droite de la console centrale, consulter liste des adaptateurs en accessoires auprès de votre Responsable magasin. (Oblige volant multifonction [1XW] ou [2PF]) | 9ZF | 0 | 280 € |
| Téléphone : préparation téléphone 2 W Bluetooth dans l'accoudoir central avant, consulter liste des adaptateurs en accessoires auprès de votre Responsable magasin. (Oblige volant multifonction [1XW] ou [2PF]) | 9ZU | 0 | 280 € |
| Personnalisation Audi exclusive | | | |
| Applications en bois Audi exclusive | YTA | 0 | 1 100 € |
| Pommeau de levier de vitesses en bois Audi exclusive. (Incompatible avec S tronic) | YTG | 0 | 300 € |
| Pommeau, soufflet du levier de vitesses et manchette de frein à main en cuir Audi exclusive. (Interdit [6Q3], pommeau de levier de vitesses en bois. Uniquement pour boîtes mécaniques) | YRB | 0 | 950 € |
| Repose-genoux et accoudoir de portes en cuir Nappa fin Audi exclusive | YSI | 0 | 1 240 € |
| Sellerie : Pack 1 échange standard cuir Nappa fin Audi exclusive | PYA | 0 | 3 400 € |
| Sellerie : Pack 2 échange standard cuir Nappa satiné Audi exclusive orange signal/noir avec piqûres orange | PYZ | 0 | 3 400 € |
| Sellerie : Pack 1 échange standard cuir Nappa fin Audi exclusive en combinaison avec sièges baquets Audi exclusive PS5 | PYA/PS5 | 0 | 5 800 € |
| Sièges baquets Audi exclusive à l'avant en cuir Nappa fin noir, avec réglage manuel pour positionnement en longueur, hauteur d'assise et inclinaison de dossier. Sans airbag latéral ni vide-poches sous le siège passager avant. Inclut accoudoir [PKC] central arrière. (Interdit fixations ISOFIX [PID], Pack Coffre 2 [PKC], Pack Rangement [QE1] et Sièges/Supports lombaires électriques [7P1]) | PS5 | 0 | 3 280 € |
| Jantes Audi exclusive en aluminium style 20 branches, 7,5 J x 18", avec pneus 225/40 R 18 | C2Q | 0 | 860 € |
| Jantes Audi exclusive en aluminium coulé style 7 branches doubles, 7,5 J x 18", avec pneus 225/40 R 18 | C8N | 0 | 860 € |
| Jantes Audi exclusive en aluminium coulé style 5 branches triples, 7,5 J x 18", avec pneus 225/40 R 18 | F41 | 0 | 860 € |
| Jantes Audi exclusive en aluminium coulé, style 5 branches en hélice finition titane, polies brillant, 7,5 J x 18", avec pneus 225/40 R 18 | C1B | 0 | 980 € |
| Peinture Audi exclusive | QQO0 | 0 | 2 600 € |

0 : option S : proposé en série. - : non proposé.



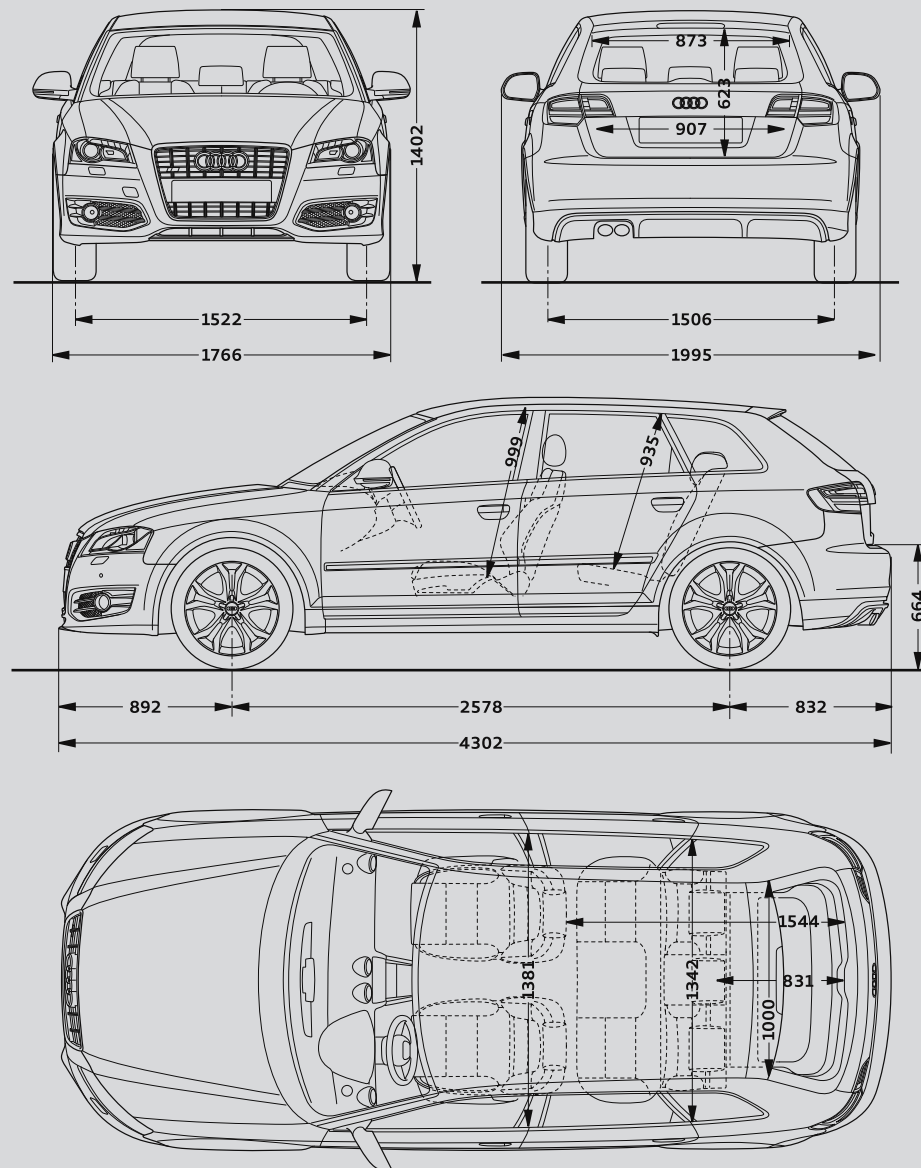
HH RT 2914

Caractéristiques techniques S3 Sportback

| S3 Sportback 2.0 TFSI quattro essence (265 ch) | |
|---|--|
| Moteur - Équipement électrique | |
| Moteur | 4 cylindres en ligne avec injection directe d'essence, turbo avec refroidissement d'air de suralimentation, 4 soupapes par cylindre, 2 arbres à cames en tête (DACT), arbre d'admission réglable en continu, collecteur d'admission à circuit variable |
| Commande des soupapes / Nombre de soupapes par cylindre | Calage variable continu à l'admission, linguets à galets / 4 |
| Cylindrée (cm³) / Alésage x course (mm) / Compression | 1 984 / 82,5 x 92,8 / 9,8 |
| Puissance maxi en ch (kW) à tr/mn | 265 (195) / 6 000 |
| Couple maxi en (Nm) à tr/mn | 350 / 2 500-5 000 |
| Gestion moteur | Tout électronique avec accélérateur électronique, injection séquentielle, régulation lambda adaptative ; allumage cartographique à haute tension statique, régulation anticlicketis individuelle par cylindre ; débitmètre d'air massique |
| Dépollution / Norme antipollution | Catalyseur métallique placé près du moteur et absorbeur Nox dans le soubassement, 2 sondes lambda chauffées, recyclage externe des gaz d'échappement / EU 5 |
| Alternateur A / Batteries A/Ah | 140 / 330/61 |
| Transmission | |
| Transmission | Transmission intégrale permanente quattro avec coupleur multidisque à régulateur électronique, différentiel autobloquant électronique EDS, ESP |
| Embrayage | Embrayage à actionnement hydraulique monodisque, garnitures sans amiante/plomb |
| Boîte de vitesses | Deux embrayages électro-hydrauliques à lamelles dans un bain d'huile |
| Démultiplications BV 1 ^{re} / 2 ^e | Boîte séquentielle à 6 rapports S tronic à commande électro-hydraulique |
| Démultiplications BV 3 ^e / 4 ^e | BVM 6 synchronisées |
| Démultiplications BV 5 ^e / 6 ^e | 2,923 / 1,957 |
| Marche arrière / Rapport de pont 1 ^{re} - 4 ^e / 5 ^e , 6 ^e et marche arrière | 1,400 / 1,032 |
| | 1,077 / 0,871 |
| | 3,264 / 4,769 / 3,444 |
| | 3,263 / 4,769 / 3,444 |
| Trains roulants - Direction - Freinage - Pneumatiques | |
| Train avant | Essieu à jambe de force McPherson avec bras triangulés inférieurs, cadre auxiliaire en aluminium, barre stabilisatrice tubulaire, déport autostabilisant du plan de roue |
| Train arrière | Train arrière à 4 bras avec ressorts et amortisseurs disposés séparément, cadre auxiliaire, barre stabilisatrice tubulaire |
| Direction / Démultiplication / Diamètre de braquage (m) (D 102) | Direction assistée électromécanique asservie à la vitesse / 16,2 / env. 10,7 |
| Système de freinage AV/AR | Dispositif de freinage à double circuit réparti en diagonal ESP avec répartiteur électrique de freinage EBV, ABS, assistance de freinage hydraulique avec fonction Dual Rate ; freins à disques de 17" aux 4 roues, ventilés à l'avant et à l'arrière |
| Roues / Pneumatiques | Jantes en aluminium coulé style S, 5 branches doubles, 7,5 J x 18", avec pneus 225/40 R 18 92 Y |
| Performances - Consommation - Niveau sonore | |
| Vitesse maximale (km/h) sur circuit | 250 (limitée) |
| Accélération de 0 à 100 km/h en (s) | 5,8 |
| Carburant | Super sans plomb, 98 RON |
| Consommation en cycle urbain/routier/mixte (l/100 km) | 11,8 / 6,7 / 8,5 |
| Émissions massiques CO ₂ en cycle mixte (g/km) | 199 |
| Niveau sonore à l'arrêt / au passage dB (A) | 83 / 75 |
| Entretien | |
| Périodicité vidanges (km) / révisions (km) | Jusqu'à 30 000 km selon affichage des intervalles SAV / 2 ans maxi ⁽¹⁾ |
| Garantie véhicule / Peinture / Anticorrosion | 2 ans sans limitation kilométrique / 3 ans / 12 ans |
| Poids | |
| Poids à vide (kg) / Total maxi autorisé en charge (kg) | 1 495 / 2 055 |
| PTAC sur essieu AV/AR (kg) | 1 090 / 1 060 |
| Remorque freinée sur rampe 8 % / 12 % / non freinée (kg) | NC |
| Charge sur pavillon (kg) / Poids sur la flèche (kg) | 75 |
| Capacités | |
| Réservoir de carburant / d'huile / de liquide de refroidissement (l) | 60 / 5,3 / 8,6 |
| Carrosserie - Dimensions | |
| Carrosserie | Autoportante, acier |
| Nombre de portes / Places assises | 5 portes avec protections latérales supplémentaires / 5 places |
| Coefficient de traînée (cx) / Surface frontale S (m²) | 0,33 / 2,13 |
| Long. (L103) / Largeur sans rétrov. (W103) / Hauteur (H100) (mm) | 4 302 / 1 765 / 1 402 |
| Empattement (L101) / Voies AV/AR (W101/W102) (mm) | 2 578 / 1 522 / 1 506 |
| Hauteur du seuil de chargement (H195) (mm) | 664 |
| Volume coffre à bagages selon méthode du cube VDA (V211) | 302 / 1032* |

(1) Selon style de conduite et conditions d'entretien. * Dossiers des sièges arrière rabattus et chargement jusqu'au pavillon.

Caractéristiques techniques S3 Sportback



AUDI FRANCE
BP 62
02601 Villers-Cotterêts Cedex
Réalisation et impression
ALTAVIA-PARIS
Imprimé en France / 05.12
TARIF260412/S3

Le modèle, les versions et les équipements présentés dans ce catalogue ainsi que certains services ne sont pas disponibles dans tous les pays. Les automobiles qui figurent sur les photos comportent des équipements en option avec le supplément de prix. Les informations concernant : possibilités de livraison, aspect, performances, dimensions, poids, consommation et frais d'entretien des véhicules correspondent aux données en notre possession à la date d'impression. Sous réserve de modifications.

Les matériaux et composants de ce véhicule ont été conçus pour minimiser leur impact sur l'environnement, dans le respect de la réglementation relative aux véhicules hors d'usage. Ont ainsi été privilégiés des composants et matériaux recyclés et/ou ré-employables et/ou valorisables, visant à faciliter le démontage et la dépollution des véhicules hors d'usage ainsi qu'à préserver l'environnement. Tout véhicule en fin de vie peut être cédé gratuitement par son dernier propriétaire aux démolisseurs et broyeurs agréés par les services compétents. Pour plus de renseignements sur la cession des véhicules hors d'usage et/ou les dispositifs mis en place pour prévenir les atteintes environnementales, n'hésitez pas à contacter votre distributeur Audi, ou Audi France, 11, avenue de Boursonne - BP 62 - 02601 Villers-Cotterêts Cedex.

www.audi.fr

Audi recommande

